



# Welschmatt

WOHNE AM BÄCHLI

EIN WOHNBAUPROJEKT DER SELTENEN ART



## DIE FANTASTISCHE LAGE DER WELSCHMATT

NATUR, WOHIN DAS AUGEN REICHT:  
DIE WELSCHMATT IM DORF GUNZGEN, LIEGT DIREKT AM MITTELGÄUBÄCHLEIN,  
DAS LEISE PLÄTZSCHERND EIN GANZ BESONDERES LEBENSGEFÜHL WECKT.  
ZUSAMMEN MIT DEM WEITEN FELDE IST DAS WAHRLICH  
EIN MALERISCHES BILD. UND DAS WIRD SO BLEIBEN,  
DENN DAS NATURGEBIET IST UNÜBERBAUBAR.





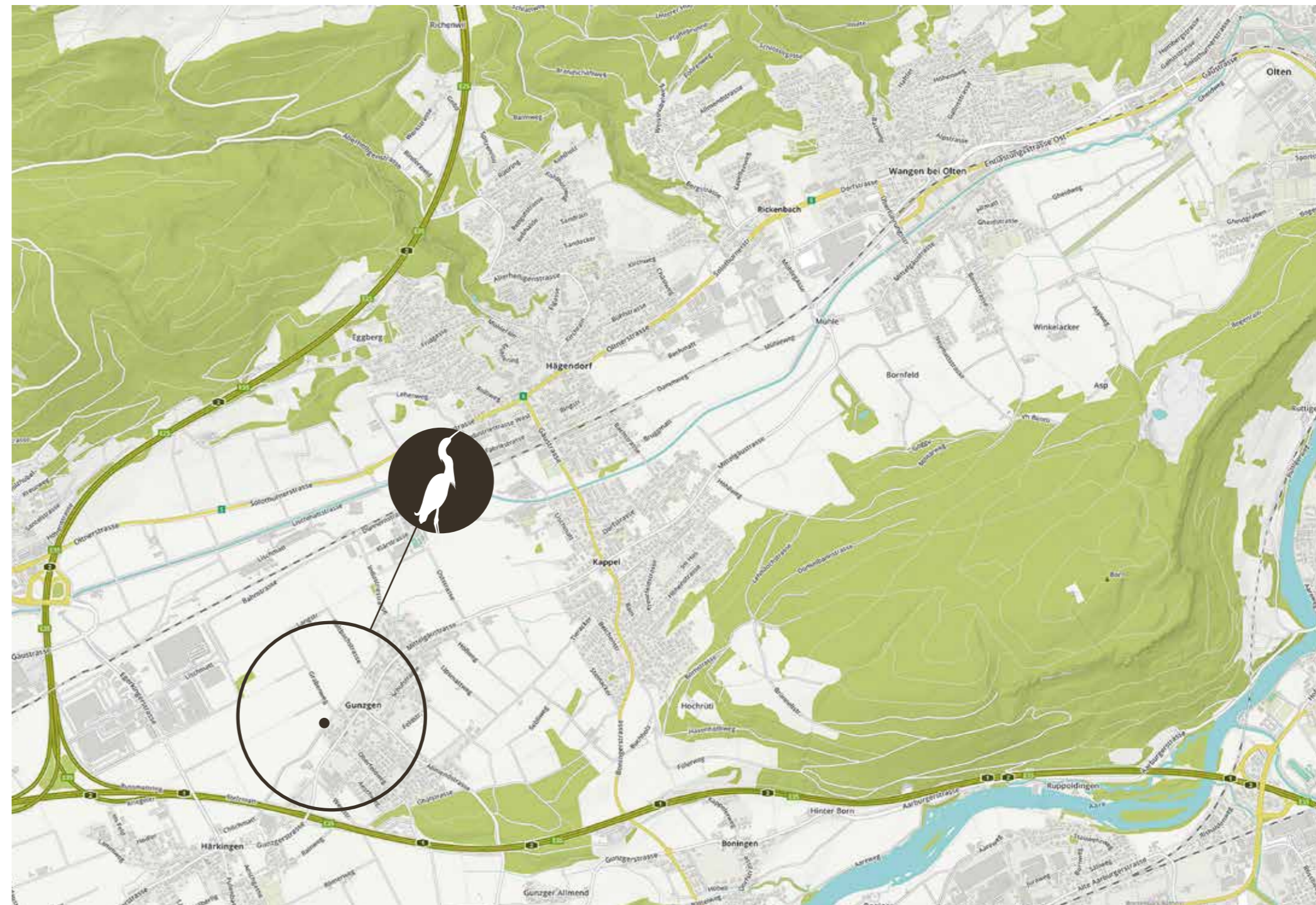
## GUNZGEN – DAS DORF IM LIEBLICHEN GÄU

WER DEN NAHEN ANSCHLUSS ZUM AUTOBAHNKREUZ IN EGERKINGEN,  
ODER DEN EISENBahnKNOTENPUNKT IN OLTEN SCHÄTZT, LIEGT HIER GENAU RICHTIG.  
MIT DEN GROSSEN STÄDTEN DER SCHWEIZ VERBUNDEN UND DENNOCH AUF DEM LANDE –  
DIE SOLOTHURNER GEMEINDE IST HERVORRAGEND ERSCHLOSSEN.

WENN MAN AUF DER MITTELGÄUSTRASSE INS DORF KOMMT, FÄLLT EINES AUF:  
LINKS UND RECHTS PRÄGEN OFFENE FELDER UND VIEL GRÜN DAS ORTSBILD.  
EINE GEGEND ZUM DURCHATMEN, EINE UMGEBUNG ZUM WOHLFÜHLEN.  
HIER IST MAN GERNE ZUHAUSE.

EIN PAAR KRÄFTIGE ATEMZÜGE UND DAS KLEINE DORF HAT MAN BEREITS DURCHQUERT.  
OBSCHON BEREITS IM JAHRE 1226 – ALS GUNZICHON – ERWÄHNT,  
ZÄHLT DIE GEMEINDE NUR RUND 1'600 EINWOHNERN.

DAS GEMEINDEWAPPEN ZEIGT DIE HEILIGE KATHARINA ALS KIRCHENPATRONIN VON GUNZGEN.  
DIE EICHELN DEUTEN AUF DIE TIERFUTTERPRODUKTION HIN, DIE ALS WICHTIGE  
EINNAHMEQUELLE DER BAUERNLEUTE GALT.  
OBWOHL DIE GUNZGER EIGENTLICH LIEBEVOLL «RÜEBLIS» GENANNT WERDEN –  
DENN IN KRISENZEITEN WURDEN HIER,  
ZWISCHEN DEN GETREIDEREIEN, RÜEBLI ANGEPLANTZT.



## EINKAUFEN – ALLES WAS HERZ UND HAUSHALT BEGEHREN

OB FÜR DEN SUNNTIGS-ZOPF ODER FÜR DEN FRÜHLINGSPUTZ, IN EIN PAAR SCHRITTEN IST MAN SCHON IM VOLG.

FÜR GRÖSSERE BESORGUNGEN LIEGT DAS EINKAUFSCENTER GÄUPARK IN EGERKINGEN GANZ NAH. OB MIT DEM AUTO ODER MIT DEM BUS – AM SCHNELLSTEN GEHT ES MIT DEM VELO.

## SCHULEN – FÜR GUTE NOTEN

WIE SIEHT DER IDEALE SCHULWEG AUS? FRAGT MAN ELTERN UND KINDER, WIRD DIE ANTWORT HEISSEN: «KURZ UND SICHER».

DIE PRIMARSCHULE UND DER KINDERGARTEN LIEGEN NUR 500 METER VON DER WELSCHMATT ENTFERNT. DAMIT HABEN SCHÜLER\*INNEN KAUM FÜNF MINUTEN BIS INS KLASSENZIMMER. KLAR, KINDERGÄRTNER HABEN OFT DREIMAL SOLANGE!

DIE SCHULEN IN GUNZGEN:  
KINDERGARTEN PRIMARSCHULE 1.– 6. KLASSE

WEITERE SCHULEN:  
SEKUNDARSCHULE HÄGENDORF  
GYMNASIUM AN DER KANTONSSCHULE OLTEN  
MUSIKSCHULE IM SCHULHAUS OBERDORF HÄGENDORF

## OLTEN – ZUM FLANIEREN AN DER AARE

DIE GRÖSSTE STADT DES KANTON SOLOTHURN IST 4 KM ENTFERNT. DIE EISENBÄHNERSTADT MIT DER WUNDERSCHÖNEN ALTSTADT UND DER HISTORISCHEN HOLZBRÜCKE LIEGT AN DER AARE UND BIETET IN DER NEUEN FUSSGÄNGERZONE VIELE EINKAUFSMÖGLICHKEITEN, GASTRONOMISCHE ERLEBNISSE UND EINIGES AN KULTUR.

OLTEN ZÄHLT EINIGE KLEINTHEATER. DAS KUNSTMUSEUM WURDE 1902 ERÖFFNET UND BASIERT AUF EINER SAMMLUNG VON WERKEN DES BEDEUTENDEN OLTNER MALERS MARTIN DISTELI. HEUTE UMFASST ES EINE KOLLEKTION VON GEMÄLDEN UND GRAPHISCHEN BLÄTTERN AUS DEM 19. JAHRHUNDERT UND EINE ABTEILUNG MODERNER KUNST.

AUCH DAS NATUR- UND DAS HISTORISCHE MUSEUM SIND BELIEBTE ORTE FÜR JUNG UND ALT. OLTEN IST AUCH EINE FASNACHTSHOCHBURG MIT VIELEN RENOMMIERTEN ZÜNFTEN UND GUGGEN-MUSIGEN.



## AKTIVES VEREINSLEBEN

- BADMINTON CLUB
- GUGGEMUSIG GÄUSCHRÄNZER
- JODLERKLUB
- KEGELKLUB WALDEGG
- LANDFRAUENVEREIN UNTERGÄU
- MILITÄRSCHÜTZEN
- FASNACHTSVEREIN MORPHIS
- MUSIKGESELLSCHAFT
- NATUR- UND VOGELSCHUTZVEREIN
- PISTOLENSCHÜTZEN BORN
- SALZHÜSLIZUNFT – EINE MÄNNER-BASTION
- TURNVEREIN GUNZGEN
- NATUR- UND VOGELSCHUTZVEREIN

## JOGGING- UND VELO-PARADIES

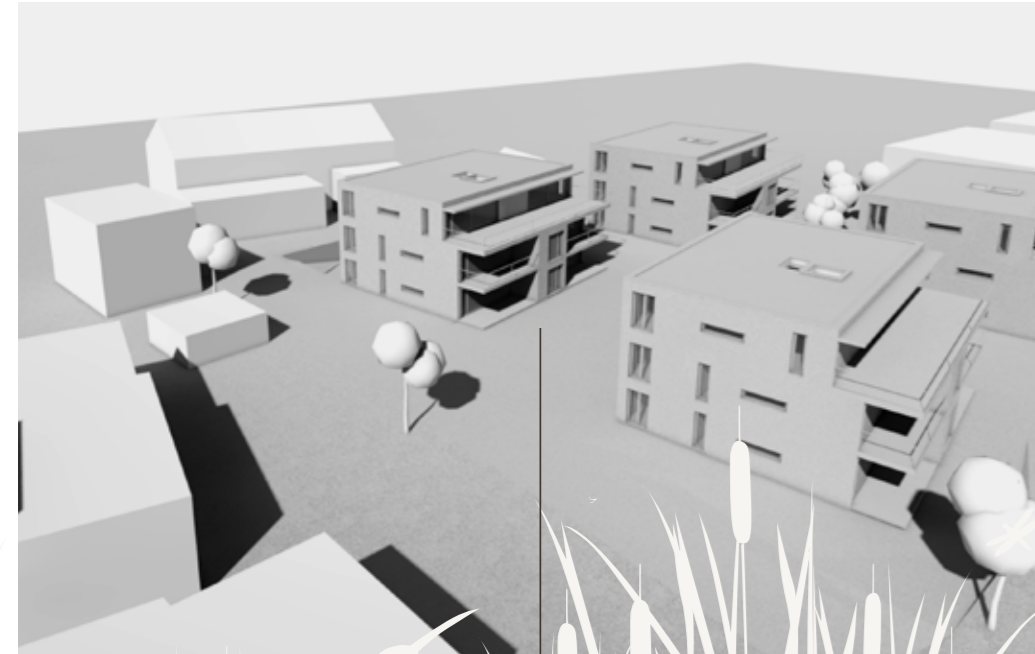
DIREKT VOR DER HAUSTÜRE ÜBERQUERT MAN DAS PLÄTSCHERENDE MITTELGÄU-BÄCHLEIN UND SCHON WIRD MAN VON SCHIER ENDLOSEN LANDWIRTSCHAFTSWEGEN ERWARTET. IDEAL FÜR EINEN FAMILIENSPAZIERGANG ODER EINE ROMANTISCHE VERABREDUNG. AUCH LEIDENSCHAFTLICHE JOGGER UND VELOFAHRER KOMMEN HIER AUF IHRE KOSTEN. INMITTEN VON FELDERN KANN MAN DIE SEELE BAUMELN LASSEN UND DEN KOPF RICHTIG DURCHLÜFTEN.

## SCHNELL ÜBERALL

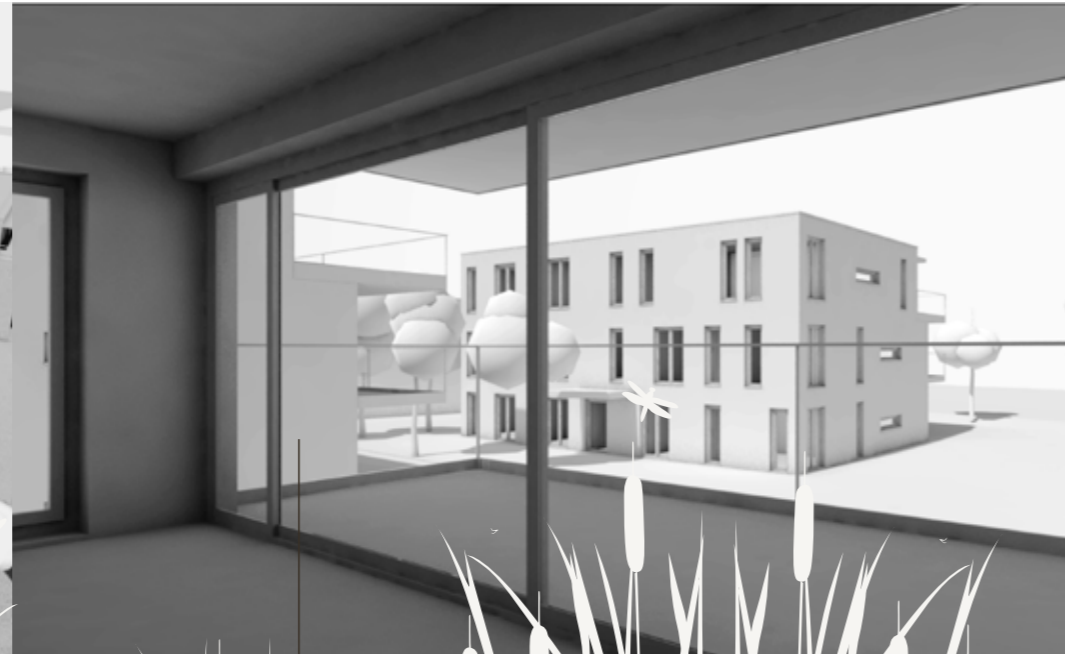
EGERKINGEN CA. IN MIN.	7	10		4
OLTEN CA. IN MIN.	26	25		10
ZÜRICH CA. IN MIN. AB HB OLTEN			30	60
BASEL			25	30
BERN			35	45
LUZERN			35	45

- 1 VOLG LEBENSMITTEL-LADEN
- 2 SCHULHAUS UND «RÜEBLIHALLE»
- 3 KINDERGARTEN
- 4 BANCOMAT/POST
- 5 BUSHALTESTELLE
- 6 GEMEINDEVERWALTUNG
- 7 RESTAURANT SONNE
- 8 KATHOLISCHE KIRCHE
- WELSCHMATT

# GEKONNTE ARCHITEKTUR – PERFEKT AUSGERICHTET



VIER BAUKÖRPER MIT JE SECHS WOHN-EINHEITEN FÜGEN SICH HARMONISCH IN DIE UMGEBUNG EIN. SIE BILDEN EINEN INNENHOF DER SICH GEGEN DEN HAIN DES MITTELGÄUBACHS ÖFFNET.

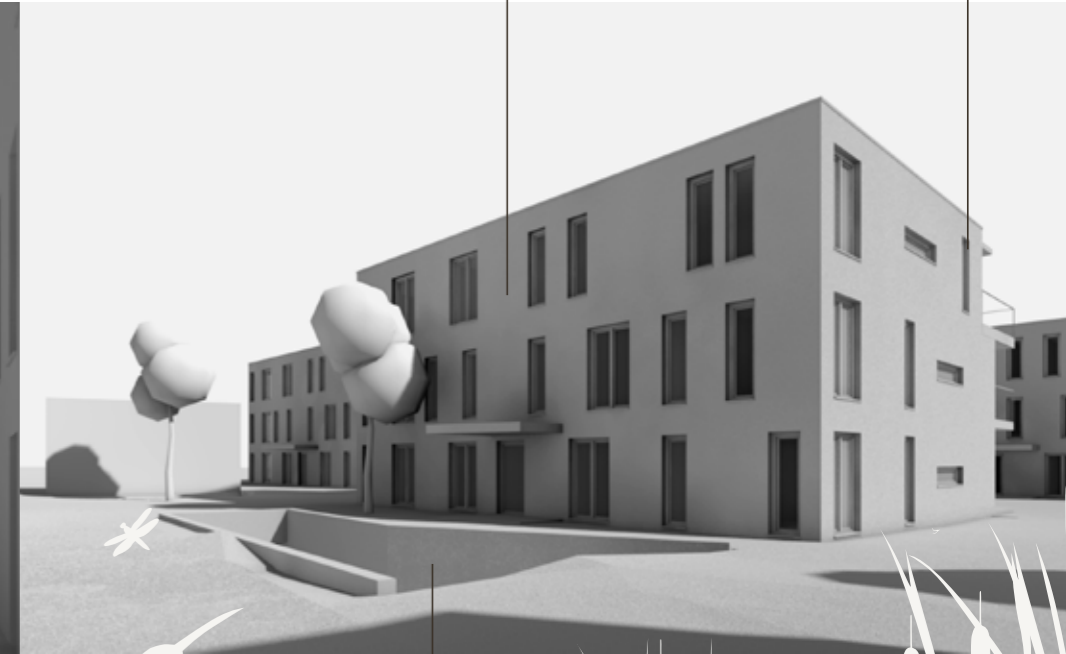


GROSSE FENSTERFRONTEN GEBEN VIEL LICHT UND VERGRÖSSERN SPÜRBAR DEN WOHNRAUM.



ALLE WOHNUNGEN SIND GEGEN WESTEN AUSGERICHTET. MIT GROSSZÜGIGEN SONNEN-TERRASSEN FÜR EINEN WUNDERBAREN BLICK ZU DEN JURAHÖHEN.

HORIZONTAL:  
BREITE KÜCHENFENSTER SORGEN FÜR  
EIN AUSSERGEWÖHNLICHES  
KOCHAMBIENTE.



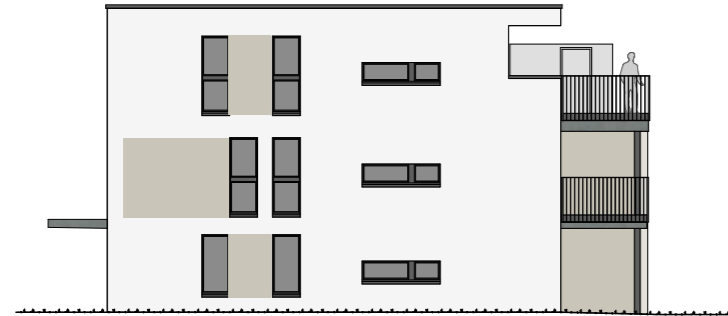
MARKANT: DIE RAUMHOHEN FENSTER  
VERLEIHEN DER FASSADE EINEN  
SPIELERISCHEN CHARAKTER.

IN DER MORGENSONNE ERWACHEN  
UND DEN SONNENUNTERGANG  
NICHT VERPASSEN:  
SCHLAFEN UND WOHNEN SIND  
PERFEKT AUSGERICHTET.

DIE TIEFGARAGE BIETET MIT IHRER  
BREITEN EINFAHRT VIEL PLATZ.

## VIER KUBEN – EINE STRUKTUR

FÜR EINE UNVERWECHSELBARE LAGE BRAUCHT ES AUCH EINE UNVERKENNBARE ARCHITEKTUR. MIT VIER GLEICHEN KUBEN, EINER KLAREN GESTALTERISCHEN SPRACHE UND EINER EINHEITLICHEN AUSRICHTUNG IST ES GELUNGEN, DIESEM ANSPRUCH GERECHT ZU WERDEN.



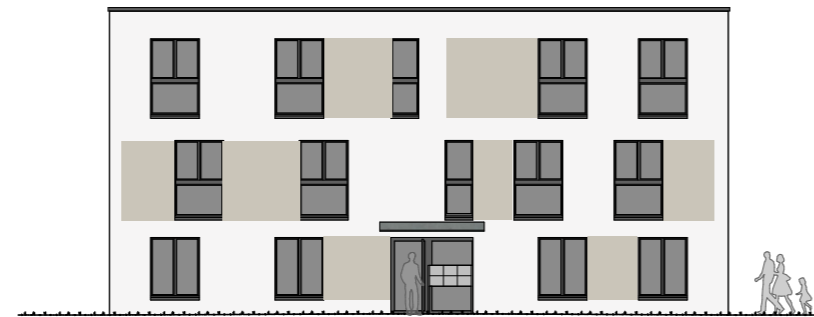
FASSADE NORD



FASSADE WEST



FASSADE SÜD

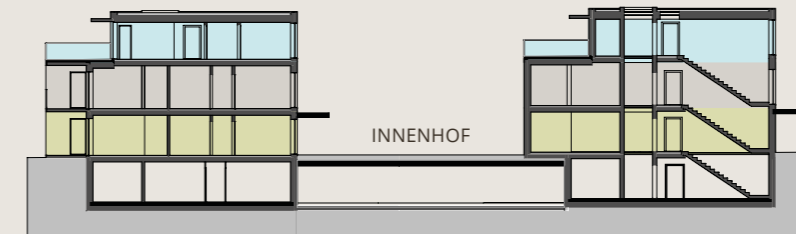


FASSADE OST



## SEITENRISSE

ATTIKA  
 OBERGESCHOSS  
 ERDGESCHOSS  
 EINSTELLHALLE



## STYLISCH: DER INNENAUSBAU

OFFENE KÜCHEN UND MODERNE GERÄTE WIE BEISPIELSWEISE DER INDUKTIONSBERD BIETEN EIN BESONDERES KOCHERLEBNIS. DIE BÄDER SIND MIT KERAMIKPLATTEN VERLEGT UND ALS DAS MODISCHE EXTRA DARF MAN DIE FORMSCHÖNEN ARMATUREN BEZEICHNEN.

DIE SCHLAFZIMMER SIND IM HINTEREN TEIL DES KUBUS ANGESIEDELT UND SORGEN FÜR VIEL PRIVATSPHÄRE. GENERELL WURDE DARAUF EIN AUGENMERK GELEGT: IN EINER WELSCHMATT-WOHNUMG GENIESST MAN EINEN HOHEN SCHALLSCHUTZ.

EINE BESONDERE NOTE SIND DIE RAUMHOHEN FENSTER DIE VIEL LICHT IN DIE RÄUME BRINGEN.

MULTIMEDIALE VERNETZTE ZIMMER ERHÖHEN DEN WOHLFÜHLFAKTOR ZUSÄTZLICH. ABGERUNDET WIRD DAS GANZE DURCH DEN INTERESSANTEN GRUNDRISS UND EINEM SCHMUCKEN EICHENPARKETT.

## UMWELTFREUNDLICH: DAS ENERGIESYSTEM

DIE WÄRME FÜR WOHNUNG UND WASSER WIRD VON WÄRMEPUMPEN ERZEUGT.

VIEL PLATZ:  
GARTENWOHNUNGEN  
4,5-ZIMMER, 103 M<sup>2</sup>

TYP 01 HAUS A, B, C, D



4.5-Zi WHG  
103.1 m<sup>2</sup>

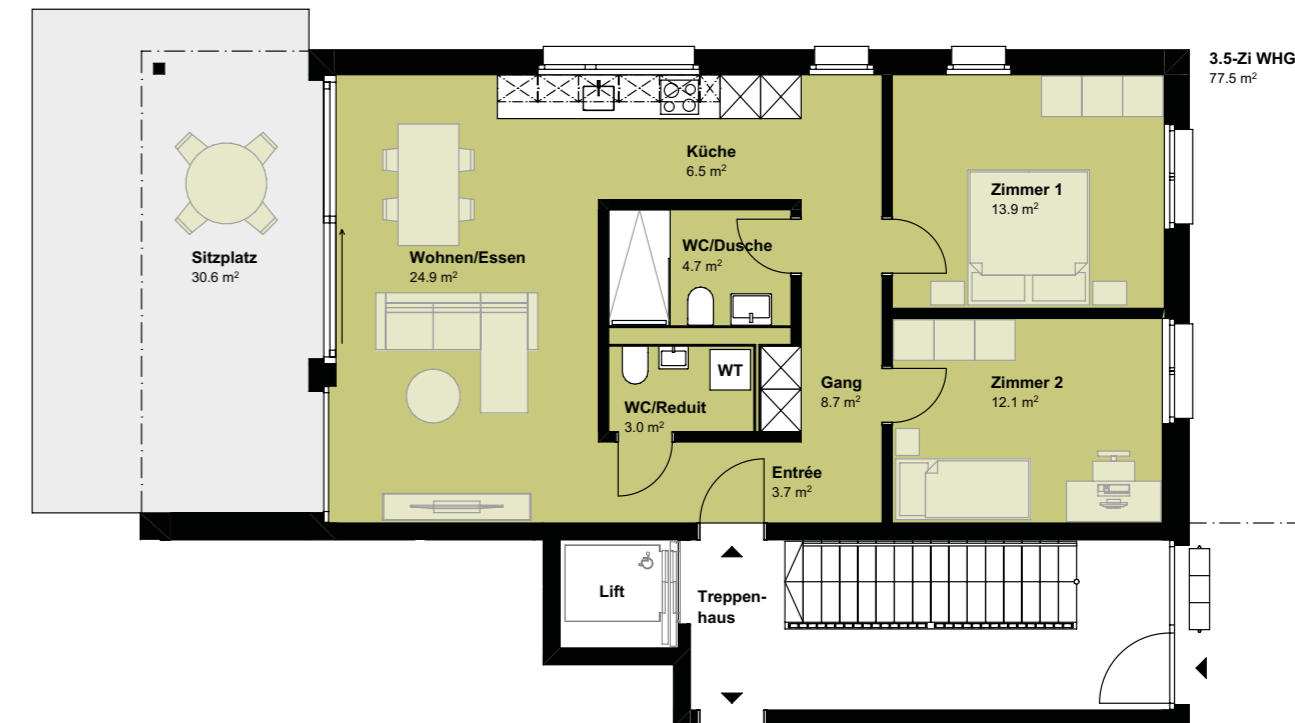
ÄNDERUNGEN UND ABWEICHUNGEN GEGENÜBER DEN PUBLIZIERTEN ANGABEN SOWIE DEM BAUBESCHRIEB,  
BLEIBEN AUSDRÜCKLICH VORBEHALTEN. KEINE HAFTUNG.

Massstab 1:100



VIEL GRÜN:  
GARTENWOHNUNGEN  
3,5-ZIMMER, 77 M<sup>2</sup>

TYP 02 HAUS A, B, C, D



3.5-Zi WHG  
77.5 m<sup>2</sup>

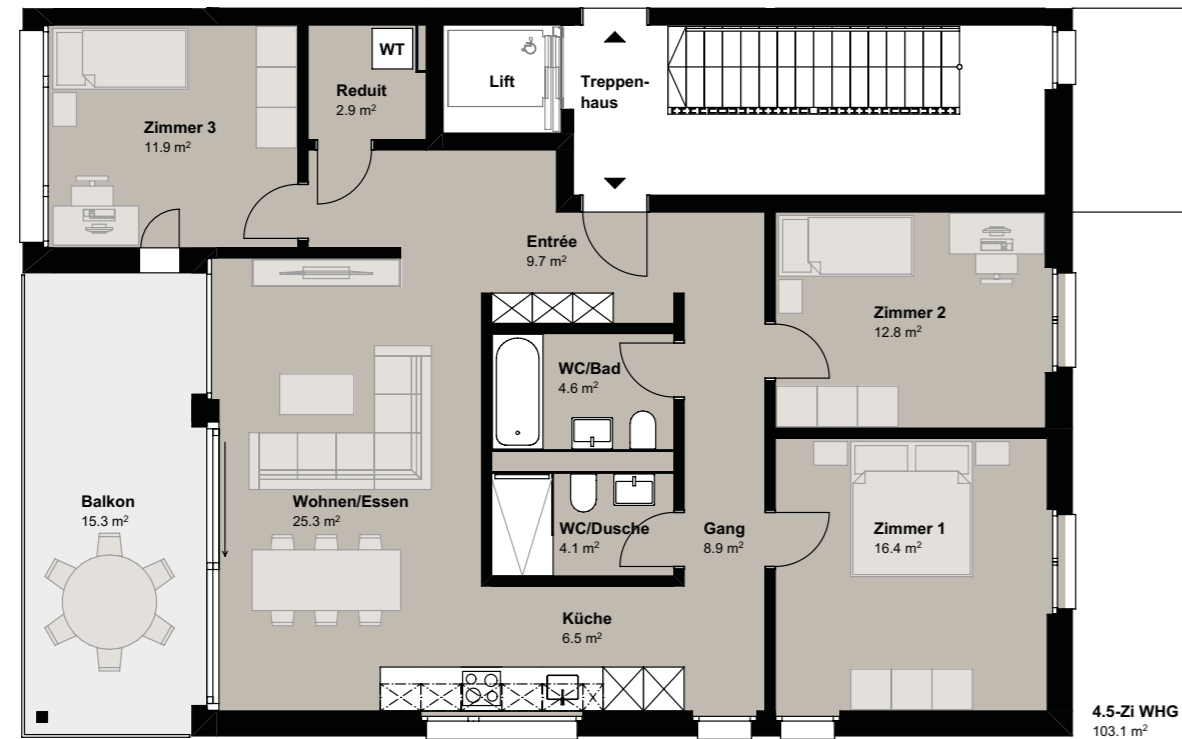
ÄNDERUNGEN UND ABWEICHUNGEN GEGENÜBER DEN PUBLIZIERTEN ANGABEN SOWIE DEM BAUBESCHRIEB,  
BLEIBEN AUSDRÜCKLICH VORBEHALTEN. KEINE HAFTUNG.

Massstab 1:100

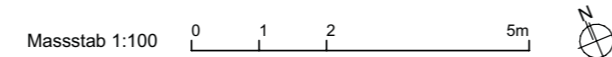


VIEL VERGNÜGEN BEI JEDEM WETTER:  
LOGGIAWOHNUNGEN  
4,5-ZIMMER, 103 M<sup>2</sup>

TYP 03 HAUS A, B, C, D

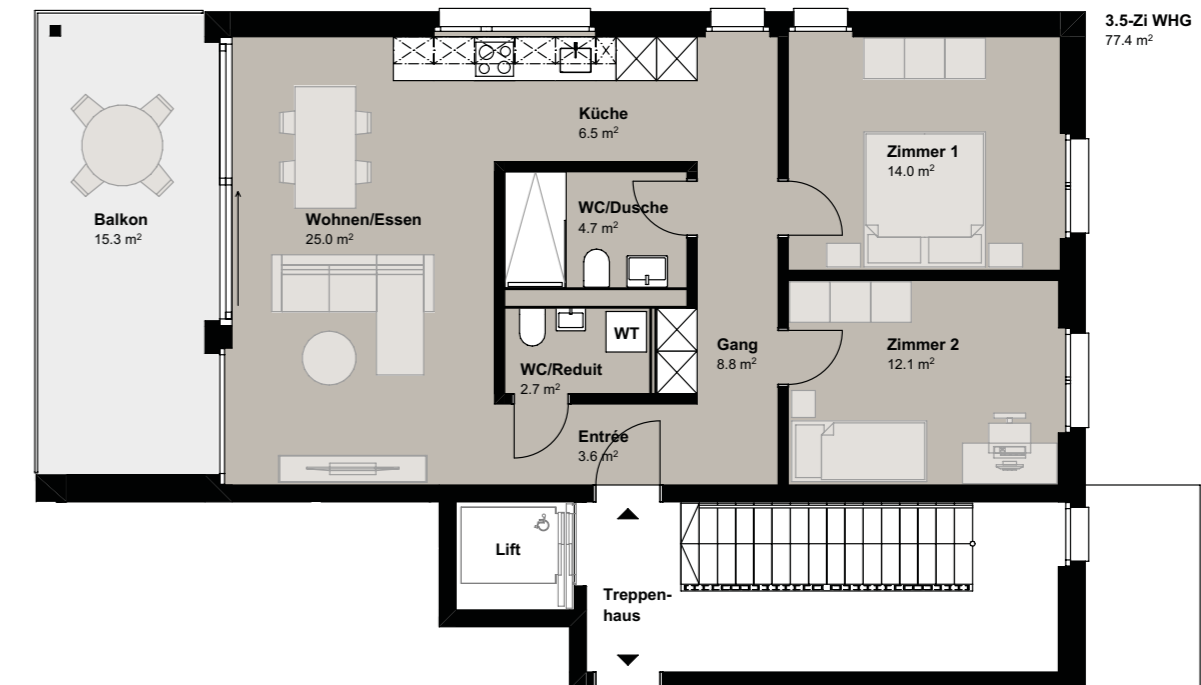


ÄNDERUNGEN UND ABWEICHUNGEN GEGENÜBER DEN PUBLIZIERTEN ANGABEN SOWIE DEM BAUBESCHRIEB,  
BLEIBEN AUSDRÜCKLICH VORBEHALTEN. KEINE HAFTUNG.

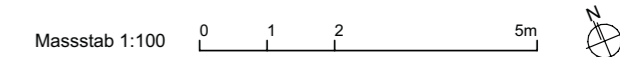


VIEL FREUDE BEI JEDEM WETTER:  
LOGGIAWOHNUNGEN  
3,5-ZIMMER, 77 M<sup>2</sup>

TYP 04 HAUS A, B, C, D

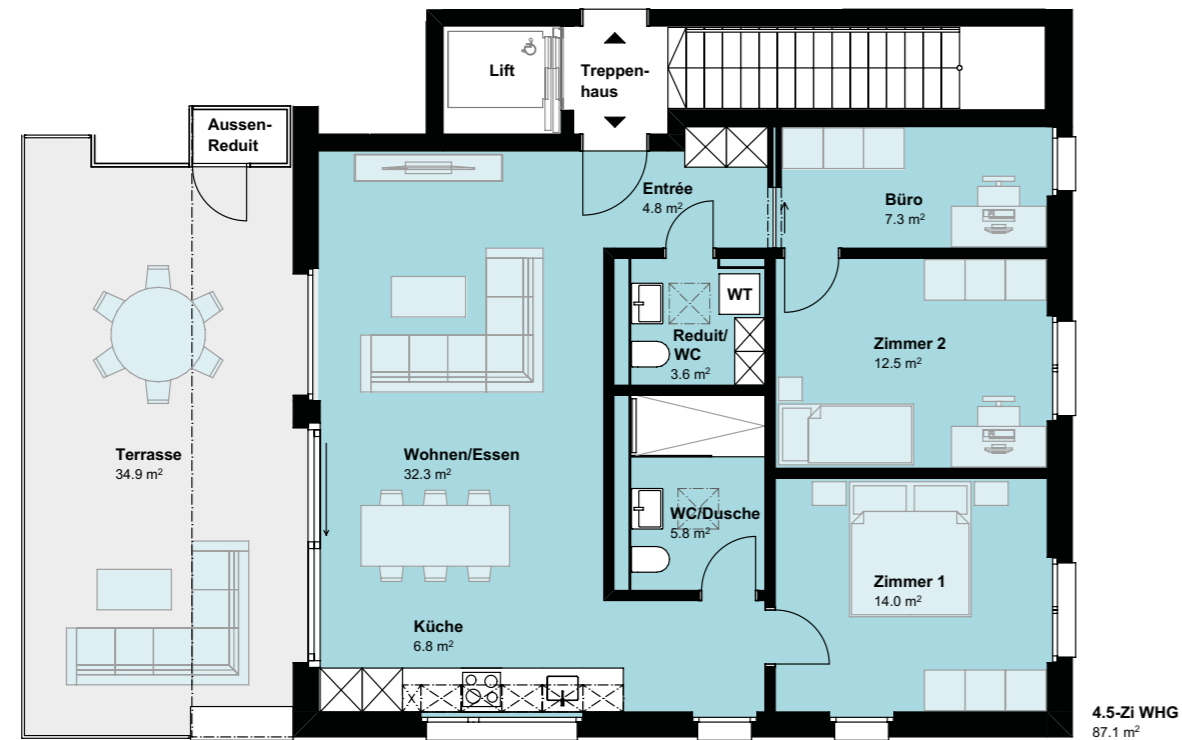


ÄNDERUNGEN UND ABWEICHUNGEN GEGENÜBER DEN PUBLIZIERTEN ANGABEN SOWIE DEM BAUBESCHRIEB,  
BLEIBEN AUSDRÜCKLICH VORBEHALTEN. KEINE HAFTUNG.



VIEL PLATZ AN DER SONNE:  
ATTIKAWOHNUNGEN  
4,5-ZIMMER, 87 M<sup>2</sup>

TYP 05 HAUS A, B, C, D



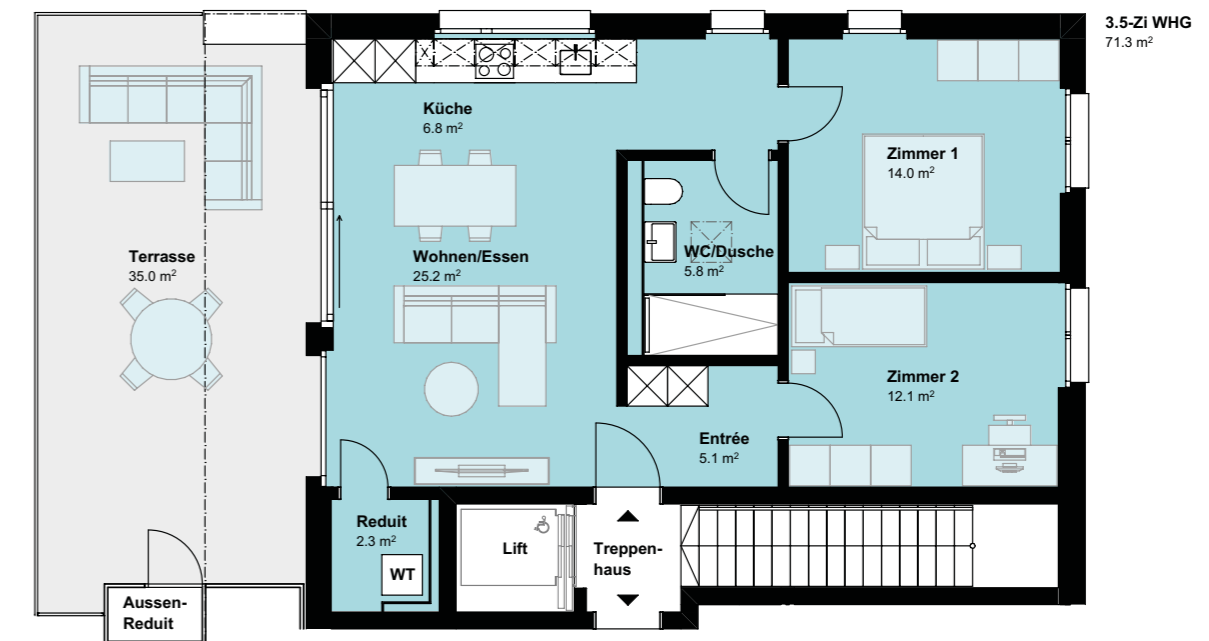
ÄNDERUNGEN UND ABWEICHUNGEN GEGENÜBER DEN PUBLIZIERTEN ANGABEN SOWIE DEM BAUBESCHRIEB,  
BLEIBEN AUSDRÜCKLICH VORBEHALTEN. KEINE HAFTUNG.

Masstab 1:100 0 1 2 5m



VIEL AUSSICHT UNTER DEM HIMMEL:  
ATTIKAWOHNUNGEN  
3,5-ZIMMER, 71 M<sup>2</sup>

TYP 06 HAUS A, B, C, D



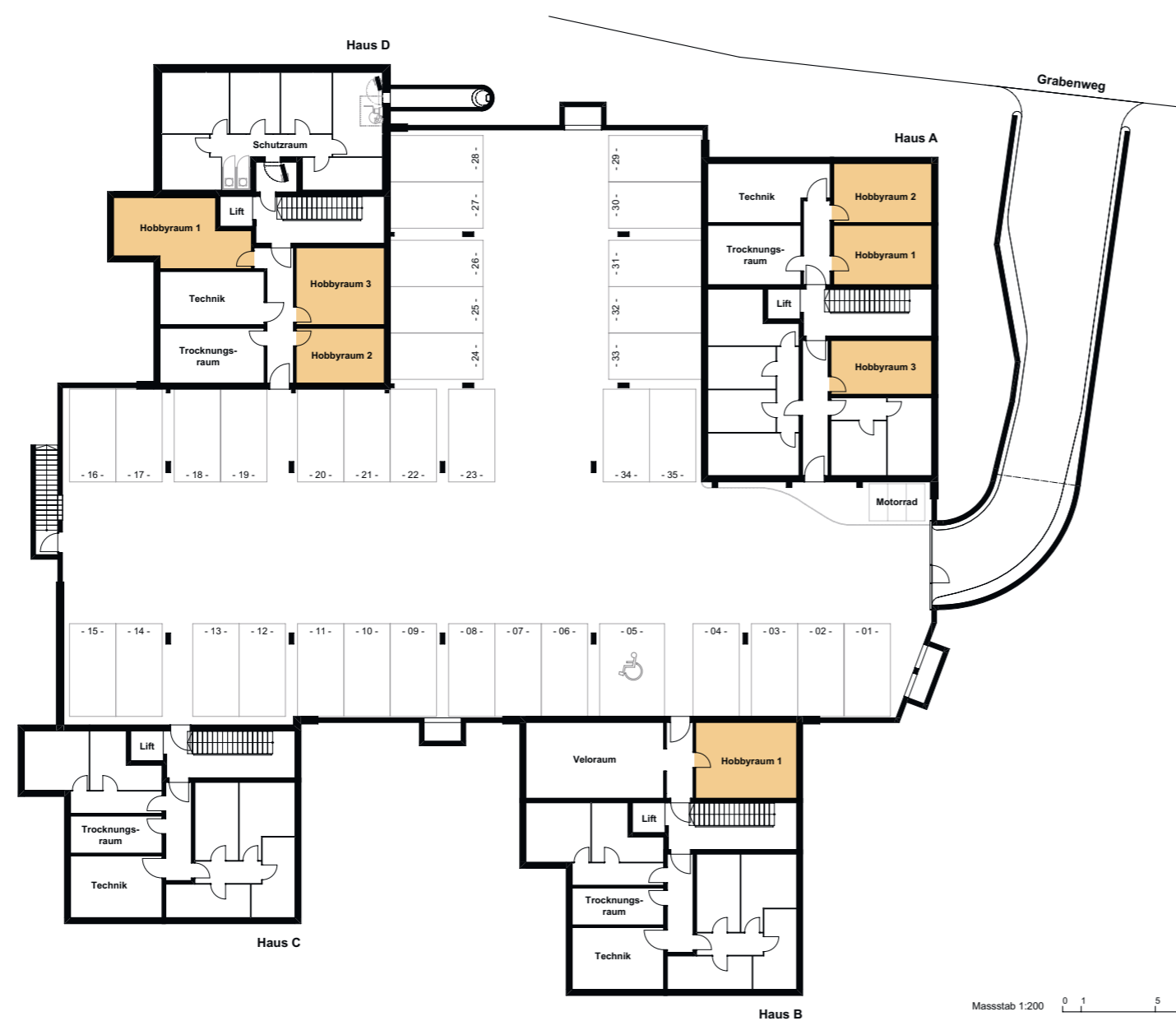
ÄNDERUNGEN UND ABWEICHUNGEN GEGENÜBER DEN PUBLIZIERTEN ANGABEN SOWIE DEM BAUBESCHRIEB,  
BLEIBEN AUSDRÜCKLICH VORBEHALTEN. KEINE HAFTUNG.

Masstab 1:100 0 1 2 5m



## VIEL PLATZ FÜR VIELE DINGE

DIE ÜBERDURCHSCHNITTlich GROSSEN KELLERRÄUME SOWIE DIE ZUSÄTZLICH MIETBAREN RÄUME LÖSEN JEGLICHE PLATZPROBLEME. DIE EINSTELLHALLE ÜBERZEUGT VON ANFANG AN MIT EINER BREITEN EINFABRT UND IST MIT ALLEN VIER HÄUSERN VERBUNDEN. SO GELANGT MAN MIT DEM LIFT DIREKT IN DIE WOHNUNG. UND WER FIT BLIEBEN WILL NIMMT DIE TREPPE.



ÄNDERUNGEN UND ABWEICHUNGEN GEGENÜBER DEN PUBLIZIERTEN ANGABEN SOWIE DEM BAUBESCHRIEB, BLEIBEN AUSDRÜCKLICH VORBEHALTEN. KEINE HAFTUNG.



IM MAI UM 6.30 UHR: GUTEN MORGEN IN DER WELSCHMATT



IM AUGUST 21.15 UHR: GUTEN ABEND IN DER WELSCHMATT



# DAS ERWARTET SIE IN DER WELSCHMATT

## HEIZUNG

UM HAUS UND WASSER ZU ERWÄRMEN WIRD AUF DIE UMWELTFREUNDLICHE NUTZUNG VON WÄRMEPUMPEN GESETZT.

## KÜCHE

DIE ELEGANTE QUALITÄTSKÜCHE IST IN DER FARBE SAND GEHALTEN UND VERFÜGT ÜBER EINE DUNKLE GRANITABDECKUNG. DAZU GEHÖREN DAS INDUKTION-KOCHFELD, UMLUFT-DAMPFABZUG, KÜHLSCHRANK MIT SEPARATEM GEFRIERSCHRANK, HOCHLIEGENDEM EINBAUBACKOFEN, GESCHIRRRSPÜLER UND OBER-SCHRÄNKE.

## BALKONE

DER BODEN IST MIT STEINPLATTEN VERLEGT UND WIRD MIT EINEM SCHLICHTEN STAKETEN-GELÄNDER ERGÄNZT. ZUDEM SIND EINE AUSSEN-STECKDOSE UND EINE AUSSENBELEUCHTUNG INSTALLIERT.

## BAD/DUSCHE

SANITÄRAPPARATE IN KERAMIK WEISS MIT FORMSCHÖNEN ARMATUREN UND UNTERSCHRÄNKE IM BAD. LEISTUNGSSTARKE ENTLÜFTUNG DER INNEN LIEGENDEN BÄDER. DER BODEN IST MIT KERAMISCHEN BODENPLATTEN VERLEGT.

## REDUIT/WASCHEN UND TROCKNEN

JEDE WOHNUNG VERFÜGT ÜBER EINE WASCHMASCHINE UND EINEN TUMBLER. ZUDEM STEHT IN JEDEM HAUS IM UNTERGESCHOSS EINEN GROSSEN TROCKNUNGSRAUM ZUR ALLGEMEINEN BENUTZUNG BEREIT.

## LIFT

PERSONENAUFZUG FÜHRT VOM KELLER UND EINSTELLHALLE BIS IN DIE ATTIKA-GESCHOSSE.

## ARRIEREFREIHEIT

ALLE HÄUSER SIND AUF DER GRUNDLAGE DES PROCAP-STANDARDS FÜR BEHINDERTENGERECHTE BAUTEN ERSTELLT.

## EINGANG

GEDECKTER EINGANG MIT SONNERIE UND GEGENSPRECHANLAGE. BRIEF- UND PAKETKASTENELEMENTE SIND SEPARAT BEIM EINGANG NACH POSTNORM, SCHALLHEMMEND POSITIONIERT.

## WOHNUNGSTÜREN

SCHWERE VOLLTÜREN IN HOLZOPTIK MIT SPION UND SICHERHEITSROSETTE ÜBER DEM SCHLOSS.

## ZIMMERTÜREN

ROHRSPANTÜREN MIT EINSTECKSCHLOSS UND ZIFFERSCHLÜSSEL.

## SCHLISSANLAGE

SICHERHEITS-SCHLISSZYLINDER INNERHALB EINES SCHLISS-SYSTEMS.

## TREPPENHAUS

WÄNDE IN SICHTBETON, DER BODEN IST MIT KERAMISCHEN BODENPLATTEN VERLEGT. DAS TREPPENHAUS IST DANK DEN RAUMHOHEN FENSTER HELL UND DURCHLÜFTET.

## SONNENSCHUTZ

ELEKTRISCHE RAFFLAMELLENSTOREN IN ALLEN ZIMMERN. BESCHATTUNG DURCH FARBLICH ABGESTIMMTE KNICKARM-STOFFMARKISEN AUF ALLEN BALKONEN UND TERRASSEN.

## FASSADEN

VERPUTZTE AUSSENWÄRMEDÄMMUNG. DAS KACHEL-DESIGN DER FASSADE MACHT DIE HÄUSER IN DER WELSCHMATT UNVERKENNBAR.

## FENSTER

RAUMHOHE KUNSTSTOFF-/METALLFENSTER SORGEN FÜR VIEL LICHT UND SCHAFFEN EINE OFFENE UND HELLE STIMMUNG.

## VORHANGSCHIENEN

DOPPELSCHIENEN SIND IN ALLEN WOHNUNGEN DIREKT AN DER DECKE VOR DER GESAMTEN FENSTERLÄNGE MONTIERT.

## GARDEROBE

GARDEROBE UND PRAKTISCHE EINBAUSCHRÄNKE SIND IM ENTREE MIT TABLAREN AUSGEBAUT.

## BELEUCHTUNG

LAMPENANSCHLÜSSE SIND IN ALLEN ZIMMERN VORHANDEN. LED-EINBAUBELEUCHTUNG IN DEN SPIEGELSCHRÄNKEN SOWIE BEI DEN OBER- UND UNTERBAUTEN IN DER KÜCHE. EINBAUSPOTLEUCHTEN IM ENTRÉE UND IN DEN KORRIDOREN SORGEN FÜR EIN BESONDERES AMBIENTE.

## BODENBELÄGE

IN DEN NASSRÄUMEN SIND KERAMISCHE PLATTEN VERLEGT. DIE KÜCHE, WOHN- UND SCHLAFRÄUME SOWIE DER KORRIDOR SIND MIT EINEM HOCHWERTIGEN UND VERSIEGELTEN EICHEN-PARKETT AUSGESTATTET.

## ELEKTRISCHE INSTALLATIONEN

MODERNE SCHALTER, ELEKTROANSCHLÜSSE SOWIE DIE STECKDOSEN SIND FARBLICH ABGESTIMMT UND ENTSPRECHEN DEM AKTUELLEN WOHNBAUSTANDARD.

## SCHALLSCHUTZ

DEN LUFT- UND TRITTSCHALL-ISOLATIONEN WURDE BESONDERE BEACHTUNG GESCHENKT UND SIND NACH DER SIA-NORM 181/2006 BEMESSEN.

## SITZPLÄTZE/TERRASSEN

DIE BÖDEN SIND MIT STEINPLATTEN VERLEGT, AUSSENSTECKDOSE UND AUSSENLAMPE SIND VORHANDEN.

## UMGEBUNG

GRÄSERKISSEN UND HECKENABSCHLÜSSE ALS SICHTSCHUTZ IN DEN PARTERRE-WOHNUNGEN. ALLE GEHWEGE SIND ASPHALTIERT.

## DECKEN

DER TRENDIGE SICHTBETON IST LASIERT UND SORGT FÜR EIN MODERNES WOHNGEFÜHL.

## WANDBELÄGE

DIE NASSRÄUME SIND MIT ATTRAKTIVEN KERAMISCHEN WANDPLATTEN VERLEGT. IN ALLEN ANDEREN RÄUMEN IST DER ABRIEB WEISS GESTRICHEN.

## EINSTELLHALLE

GARAGENTOR MIT SCHLÜSSELSCHALTER UND HANDSENDER. LADESTATION FÜR ELEKTROFAHRZEUGE IST VORBEREITET UND KANN AUF ANFRAGE AUSGEBAUT WERDEN.

## BESUCHERPARKPLÄTZE

SIND AM GRABENWEG VORHANDEN.

## ABFALLENTSORGUNG

ÜBER EINEN CONTAINERPLATZ AUF DEM AREAL.

## HOBBY- UND DISPORÄUME

IN DEN HÄUSER A, B UND D SIND MEHRERE RÄUME IN UNTERSCHIEDLICHEN GRÖSSEN VON 15-24 M<sup>2</sup> VERFÜGBAR.

MEHR INFOS UNTER: WELSCHMATT.CH

# FÜR SIE DA: DIE VERWALTUNG

LIVO AG  
IMMOBILIENVERWALTUNGS-  
UND TREUHANDBÜRO

JURASTRASSE 20  
4601 OLTEN

TELEFON: 062 212 77 55  
E-MAIL: NATALIE.SULZER@LIVOAG.CH  
WWW.LIVOAG.CH

BAUHERRSCHAFT:

GLUTZ IMMOBILIEN AG  
STEINENRING 40  
4051 BASEL

ARCHITEKT UND BAULEITUNG:

ZSB ARCHITEKTEN SIA AG  
SCHACHENSTRASSE 40  
4702 OENSINGEN

## INTERESSIERT?

WIR BEANTWORTEN IHNEN  
GERNE ALLE FRAGEN.  
INFO@WELSCHMATT.CH

ALLE ANGABEN WIE BAUBESCHRIEB, VISUALISIERUNGEN, PLÄNE, USW. ERHEBEN KEINEN ANSPRUCH AUF RECHTSKRAFT. ÄNDERUNGEN BLEIBEN AUSDRÜCKLICH VORBEHALTEN.



# Welschmatt

WOHNE AM BÄCHLI

WELSCHMATT.CH

